

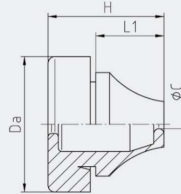
4.8 Durchführungstüllen

Durchführungstüllen - Metrisch



Technische Spezifikationen

Marke : Jacob
 Material : Ethylen-Propylenkautschuk EPDM
 Temperaturbereich : -40 °C bis +110 °C
 Schutzart (IP) : IP67
 Verfügbare Farben : Dunkelgrau (RAL 7001)= ● Hellgrau (RAL 7035)= ●
 Schwarz (RAL 9005)= ●



Scannen Sie den QR-Code, um Artikelnummern, Preise, Lagerbestandsinformationen anzuzeigen & um direkt zu bestellen.

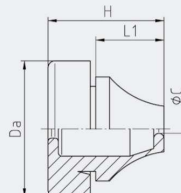
Art. Nr.	Größe	Ø Loch (mm)	Wanddicke T (mm)	Kabel Ø C (mm)	L1 (mm)	Höhe (mm)	Da (mm)	VPE (Stk.)
G502-1012-zz	M12	12.5	0.5 - 2	4 - 7	5.4	12.7	20	50
G502-1016-zz	M16	16.5	1 - 4	5 - 9	10.5	18	21	50
G502-1020-zz	M20	20.5	1 - 4	8 - 13	12.7	20	25.5	50
G502-1025-zz	M25	25.5	1 - 4	11 - 17	14.5	21.6	30.5	50
G502-1032-zz	M32	32.5	1 - 4	15 - 20	17.5	24.8	38.5	25
G502-1040-zz	M40	40.5	1 - 4	19 - 28	20.4	30	48.5	25
G502-1050-zz	M50	50.5	1 - 4	27 - 35	23.9	35	60.5	10
G502-1063-zz	M63	63.5	1 - 4	34 - 45	28.9	40	73.5	5

Durchführungstüllen - PG



Technische Spezifikationen

Marke : Jacob
 Material : Ethylen-Propylenkautschuk EPDM
 Temperaturbereich : -40 °C bis +110 °C
 Schutzart (IP) : IP67
 Verfügbare Farben : Dunkelgrau (RAL 7001)= ● Hellgrau (RAL 7035)= ●
 Schwarz (RAL 9005)= ●



Scannen Sie den QR-Code, um Artikelnummern, Preise, Lagerbestandsinformationen anzuzeigen & um direkt zu bestellen.

Art. Nr.	Größe	Ø Loch (mm)	Wanddicke T (mm)	Kabel Ø C (mm)	L1 (mm)	Höhe (mm)	Da (mm)	VPE (Stk.)
G502-2007-zz	PG7	13	0.5 - 2	3 - 5	5.4	12.7	20	50
G502-2009-zz	PG9	16	1 - 4	5 - 7	10.3	18	21	50
G502-2011-zz	PG11	19	1 - 4	7 - 10	12.7	20	24	50
G502-2016-zz	PG16	23	1 - 4	10 - 14	14.7	21.6	28	50
G502-2021-zz	PG21	29	1 - 4	14 - 20	17.6	24.8	35	25
G502-2029-zz	PG29	38	1 - 4	20 - 26	20	28.5	46	25
G502-2036-zz	PG36	48	1 - 4	26 - 35	23.9	35	58	10